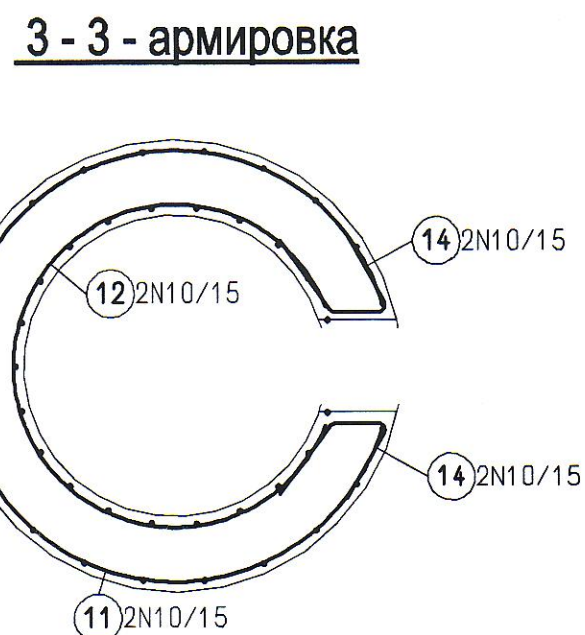
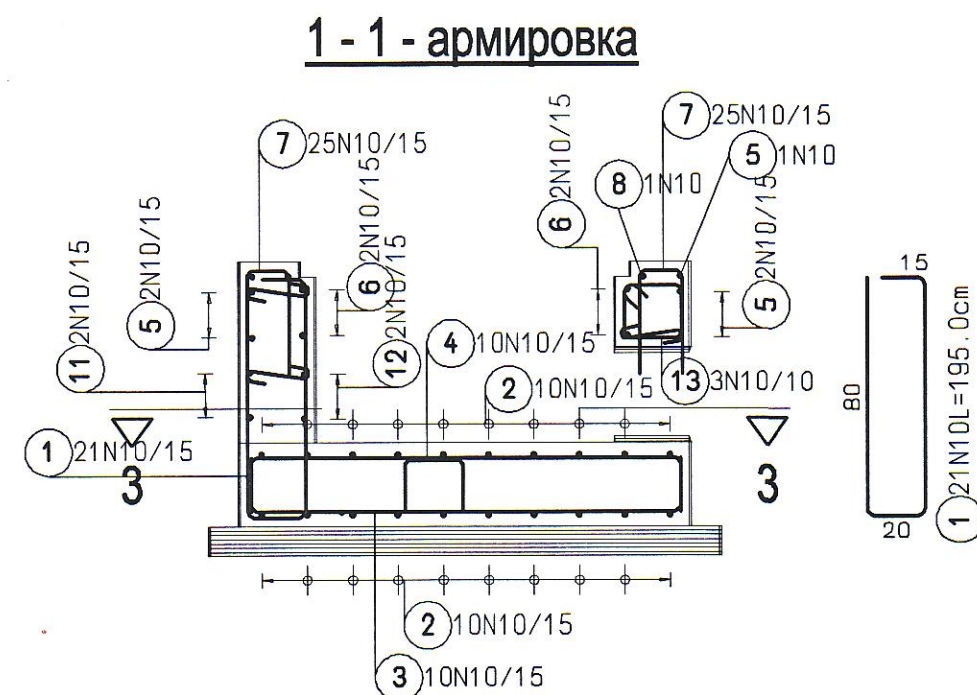
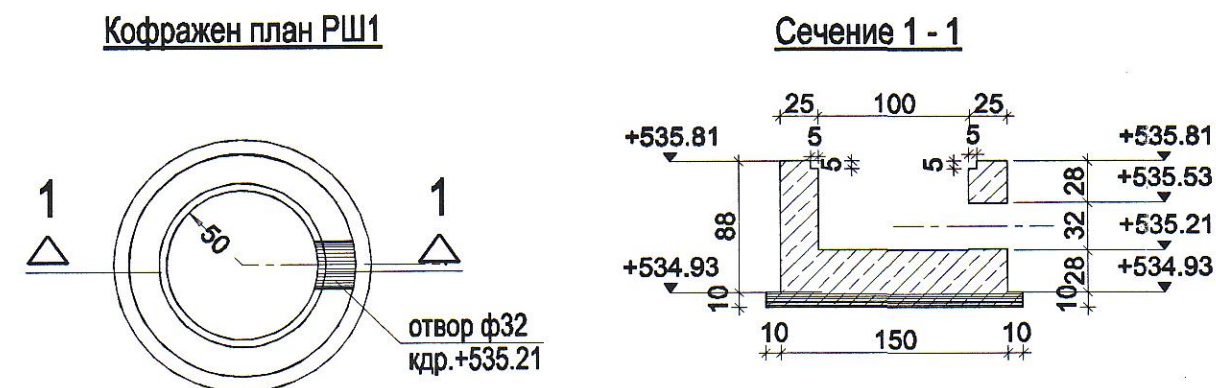


Спесификация на армировката



Поз.	Брой	Ø [mm]	Един. дължина [m]	Стомана	Схема (без мащаб)	Обща дължина [m]	Тегло [kg]
1	21	10	1.95	A-III		40.95	25.27
2	20	10	-X-	A-III		29.63	18.28
3	10	10	-X-	A-III		14.88	9.18
4	10	10	-X-	A-III		14.88	9.18
5	3	10	5.48	A-III		16.43	10.13
6	2	10	4.33	A-III		8.65	5.34
7	25	10	0.83	A-III		20.63	12.73
8	1	10	4.65	A-III		4.65	2.87
9	64	6.5	0.38	A-I		24.00	6.24
10	5	8	0.90	A-III		4.50	1.78
11	2	10	4.15	A-III		8.30	5.12
12	2	10	3.00	A-III		6.00	3.70
13	3	10	0.93	A-III		2.78	1.71
14	4	10	0.78	A-III		3.10	1.91

Общо тегло: A-I 6.24
A-III 107.20
113.44



Съгласували:

Канализация	инж. М. Митева	
Геодезия	инж. М. Кюрчиев	
ПБЗ	инж. М. Митева	
Пътна	инж. А. Янева	
ПУСО	инж. И. Ванков	

Забележки:

- Бетон C20/25, клас на водоупътност W_в0.8 съгласно БДС EN 206-1 - Подложен бетон C8/10
- Стомани S235JR (AI - означена с ф)
S420 (AIII - означена с N) съгласно БДС EN 10080
- На връзката дъно стена да се сложи "Waterstop" лента.
- Да се работи съвместно с чертежите по част ВиК
- Изкопа да се приеме от инженер геолог. Земната основа е оразмерена за почва с носимоспособност 1.5кг/см².
- Трасирането на осите, местоположението на шахтите и съответно отворите в тях да се изпълнява съгласно части ВиК, геодезия и пътна.

"ПСН Инженеринг"ООД
София 1000, ул. "Т.С.Раковски" №187б, тел. +359-2-9867873
Sofia 1000, 187b "G.S.Rakovski" str.; E-mail: psn_eng@abv.bg

ВЪЗЛОЖИТЕЛИ: Столична община чрез концесионер "Софийска вода" АД

Обект: Реконструкция на съществуваща улична канализация по ул. "Св. св. Кирил и Методий", в участъка от бул. "Христо Ботев" до ул. "Братя Миладинови", СО - район Възраждане

ЧЕРТЕЖ: РШ1 - котраж и армировка

ПРОЕКТАНТ: инж. А. Романов

УПРАВИТЕЛ: инж. АЛЕКСИ РОМАНОВ